

# »»» KfW-Sonderprogramm 2020

Liquiditätshilfe für Unternehmen zur Gewährleistung des laufenden Betriebes, Überbrückung klassischer Liquiditätsengpässe aufgrund von Umsatzrückgängen, Schließungen oder Lieferengpässen.

## KfW-Unternehmerkredit

## ERP-Gründerkredit – Universell



Wer kann einen Antrag stellen?

Unternehmen jeder Größe inkl. Einzelunternehmer und Freiberufler

länger als 5 Jahre am Markt\*

3 bis 5 Jahre am Markt\*

Alle Unternehmen, Einzelunternehmer und Freiberufler, die bis zum 31.12.2019 keine finanzielle Schwierigkeiten hatten und nach Überwindung der Corona-Krise weiter erfolgreich wirtschaften könnten.

\*gemessen an der Erzielung des ersten Umsatzes

Was wird gefördert?



Betriebsmittel, Liquidität für Personalkosten, Mieten, Warenlager, Investitionen, Erwerb von Vermögenswerten aus anderen Unternehmen und tätige Beteiligungen (Vorhaben in Deutschland).

Wie hoch ist die Kredithöhe?

Maximal **1 Milliarde Euro**

€

pro Unternehmen (Unternehmensgruppe), begrenzt auf

- 25 % des Jahresumsatzes 2019 oder
- das Doppelte der Lohnkosten 2019 oder
- den aktuellen Liquiditätsbedarf für die nächsten 18 Monate (KMU) bzw. 12 Monate (große Unternehmen)
- max. 50 % der Gesamtverschuldung des Unternehmens bei Krediten über 25 Mio. Euro

Welche Laufzeitvarianten gibt es?

**Investitionen:** Bis zu 5 Jahre bei 1 Tilgungsfreijahr



**Übernahme oder Beteiligung:** Bis zu 5 Jahre bei 1 Tilgungsfreijahr

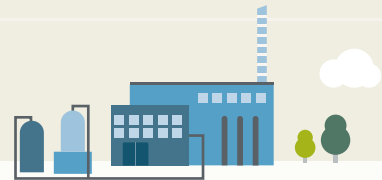
**Betriebsmittel einschließlich Warenlager:**

- 2 Jahre endfällig
- Bis zu 5 Jahre bei 1 Tilgungsfreijahr

Wie hoch ist der Zinssatz?



Zwischen **1,00** und **1,46** % Sollzins p.a. für KMU



Zwischen **2,00** und **2,12** % Sollzins p.a. für große Unternehmen

[kfw.de/konditionen](https://www.kfw.de/konditionen)

Wie hoch ist die Haftungsfreistellung der KfW?

**90 %**  
für kleine und mittlere Unternehmen

**80 %**  
für große Unternehmen

Risikoprüfung durch KfW



**Verzicht** auf Risikoprüfung bei Kreditbeträgen bis zu 3 Millionen Euro

**Vereinfachte** Risikoprüfung bei Kreditbeträgen zwischen 3 und 10 Millionen Euro

Welches Förderprogramm wird beantragt?

**047**  
für Unternehmen im KMU-Fenster

**076**  
für Unternehmen im KMU-Fenster

**037**  
für große Unternehmen ohne Umsatzbeschränkung

**075**  
für große Unternehmen ohne Umsatzbeschränkung

**KfW-Unternehmerkredit**

**ERP-Gründerkredit – Universell**

[kfw.de/047](https://www.kfw.de/047)

[kfw.de/076](https://www.kfw.de/076)

Stand: 06. April 2020